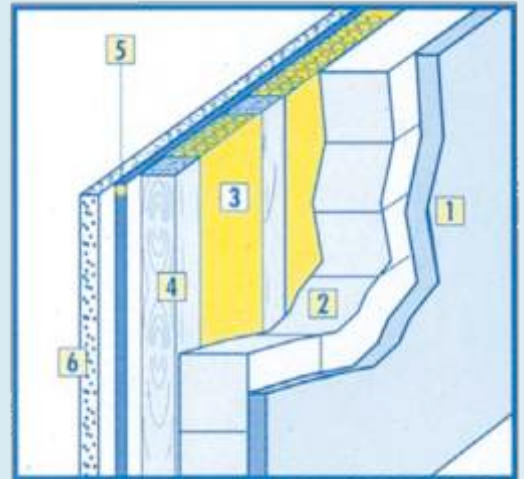


L'isolation des murs et cloisons avec Natur'lin Isolant

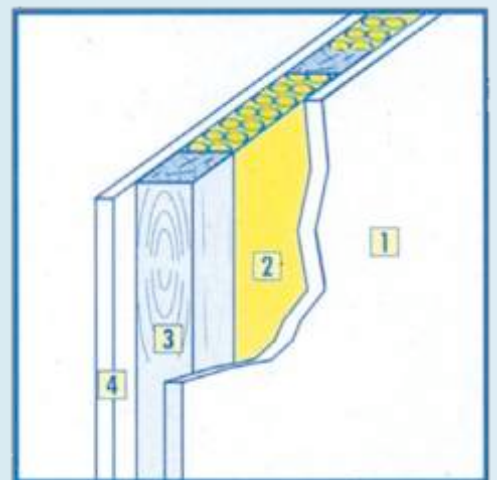
Isolation des murs extérieurs

- 1- Enduit ou revêtement extérieur
- 2- Briques ou parpaing
- 3- Natur'lin Isolant plaque semi-rigide
- 4- Ossature bois verticale
- 5- Frein vapeur
- 6- Habillage intérieur



Isolation des cloisons

- 1- Habillage de votre choix
- 2- Natur'lin Isolant plaque semi-rigide ou ouate agrafée
- 3- Ossature verticale bois
- 4- Habillage de votre choix



- 1- Cloison
- 2- Rails métalliques
- 3- Natur'lin Isolant plaque semi-rigide

Le conseil du professionnel

Si vous souhaitez renforcer l'isolation phonique de vos murs et cloisons intérieurs, **Natur'lin Isolant** plaque semi-rigides peut se poser en double épaisseur, comme indiqué sur le schéma ci-contre (coupe horizontale)

